

Dobrých obkladačů není nikdy dost. Hochtief má ty nejlepší

PLANÁ NAD LUŽNICÍ – Čtvrtá největší stavební firma na světě – Hochtief, má v plánské průmyslové zóně svůj závod Speciální činnosti. Ten se vyznačuje soustředěním profesí, v nichž výsledky přes veškerý technický pokrok stále ještě stojí na šikovnosti a přemýšlivosti lidí. Za vše mluví názvy jednotlivých středisek jako tesárna, truhlárna, armovna, výroba ocelových a monolitických konstrukcí, samostatné středisko tvoří elektrikáři nebo obkladači. Na 200 zdejších pracovníků z poloviny pracuje pro ostatní závody firmy Hochtief a z druhé poloviny pro další zákazníky. Ředitel závodu Michael Švanda by mohl dlouho mluvit o stavbách, na kterých zanechali lidé z plánského závodu svůj rukopis – ať už je to revitalizace broumovského kláštera, který se stal Stavbou roku, nové divadlo v Plzni, vítkovický stadion proslulý konáním Zlaté tretry nebo stanicemi pražského metra Borislavka a Nemocnice Motol, které byly otevřeny v tomto roce a všimají si jich odborné časopisy. Ředitel má ale za to, že největší devizou závodu jsou lidé, bez jejichž zkušeností a dovedností by se závod Speciální činnosti stěží mohl pyšnit prestižními stavbami. Dnešní zastávka je ve středisku Obklady a dlažby.

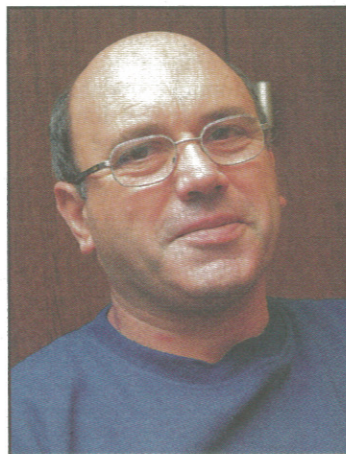
Obkladačské řemeslo zažilo revoluci

Středisko Obklady a dlažby vede František Rychlý z Mladé Vožice, parťákem je tu František Popelka z Božejovic. Právě on si dobře pamatuje, že jako učeň musel zvládnout celou škálu dovedností. Učil se zedníkem a na obkládání se učil specializovali až ve třetím ročníku. „Museli jsme umět všechno – omítky, betony, základy, protože tenkrát se dlaždilo do živého betonu, zalévalo se cementem a čistilo pilnami. Při obkládání jsme si museli napřed sami nahodit zeď,“ vybavuje si postupy, které už se staly minulostí. Dnes se připraví beton, ten se nechá vyzrát a dlaždice se pak na něj lepí speciálními lepicími tmely

covním pomůckám patří také vylepšené mechanické řezačky a běžnou záležitostí se stalo řezání keramických obkladových materiálů vodním paprskem. Kde dřív musely přijít ke slovu kleště na ulomení dlaždice, dnes se použije profesionální lámačka. K dispozici je spousta různých pomůcek jako diamantové korunky na vykruzování otvorů a podobně.

Podle slov Františka Popelky zažila obkladačská profese za poslední dvacetiletí doslova revoluci. On sám se vyučil pro někdejší Vodní stavby a pracoval i na výstavbě jaderné elektrárny Temelín. Zásada precizní práce platila tenkrát a stejnou normou je i ve firmě Hochtief.

Zednář a obkladač



František Popelka

řemeslo postrádají v učňovských školách i ve firmách. „Takových deset let už žádný vyučený člověk nepřišel, nejmladšímu je 33 let,“ vybavuje si vedoucí střediska František Rychlý. Nezbyvá, než zaučovat pracovníky jiných profesí. Tím spíš je důležité, aby měli zkušeného parťáka, jakým je František Popelka.

Společně zavzpomínali na doby před rokem 1989, kdy obkladačky byly nedostatkovým zbožím. „Šťastlivci měli tenkrát doma v koupelně některý z odstínů Eriky s dezénem vodních kapek,“ směje se František Popelka. Dnes je výběr nepřehledný. Značka Rako existuje stále a i když závod má zahraničního majitele, pořád je výstupem prá-



František Rychlý

otevírala letos na jaře, jsou české a italské dlažby. Na obklady stěn a dlažby byla použita slinutá keramika, dlažba o rozměru 60 x 60 centimetrů ve třech stupních šedi, červené a bordové, na stěnách je k vidění kombinace dlaždic 70 x 75 a 75 x 150 centimetrů v několika stupních okrové barvy. Obkladu na nástupišti dominuje obrazec připomínající spletený cop, ve kterém se barvy prolínají. „Obkládali jsme i zázemí a sociální zařízení,“ dodává František Popelka.

Obkladači z plánského závodu pracují po celé republice, nejčastěji v Praze. Šéf František Rychlý má na starosti přípravu výroby. Vyhledává zakázky, spočítá potřebné výměry, s dal-

Dobrych obkladaču není nikdy dost. Hochtief má ty nejlepší

Dokončení ze strany 5

Práce, která je vidět

Výjimečně plánští obkladači pracují i v soukromých domech a i to je vysoká škola řemeslné dovednosti. Interiéry dnešních koupelen často představují kombinaci materiálů jako je beton, dřevo a právě dlažby a obklady. Přesnost a trpělivost je hlavním předpokladem této práce. „Pracuje se tam i s kovovými lištami milimetrových rozměrů,“ vysvětluje František Popelka.

Častější je však práce pro fir-

my nebo na veřejných budovách. Za obklady ve dvoraně jindřichohradecké fakulty Vysoké školy ekonomické obdržela firma Hochtief ocenění loni. Fajnovou prací byly kromě zmíněných stanic metra také vnitřní i vnější obklady vily na Ořešince, v níž sídlí kubánská ambasáda. „Dnes chce každý buď velké dlaždice anebo naopak mozaiku, ta jde znovu do módy,“ poznamenal parťák František Popelka.

Stavařina je profese, která se často dědí z generace na generaci.

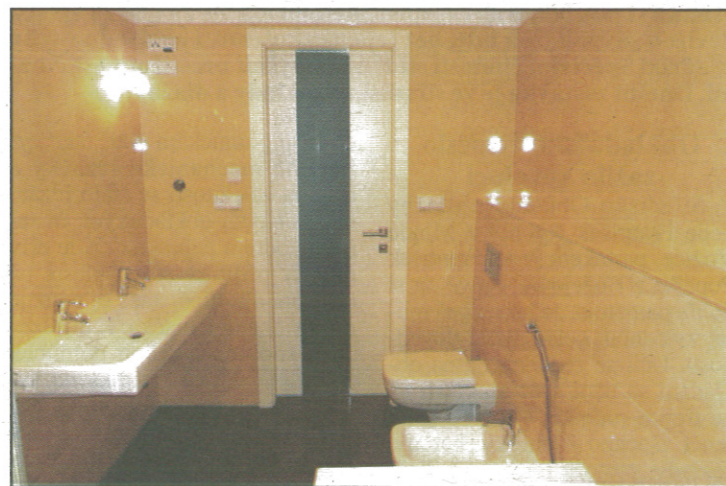
„Mě přijímal tenkrát do Vodních staveb František Rychlý starší. Tenkrát měl podnik i své učňovské středisko, ze kterého každoročně přicházeli noví řemeslníci. Naše práce tehdy vypadala úplně jinak,“ uzavírá vzpomínky František Popelka. Dnes je vedoucím střediska obkladů a dlažeb František Rychlý junior. I on svou profesní cestu měl jasně nalinkovanou. „Jako děti jsme si pořád něco lepili z malty a písku, až jsem skončil na stavební průmyslovce v Budějovicích,“ směje se.

Co vlastně drží stavaře u jejich profese? Nejspíš i možnost vidět zhmotnělé výsledky své práce. A být na ně hrdý. „Je fakt, že na stanici metra Bořislavka nebo Motol jsem se ještě od otevření podívat nebyl,“ připouští František Popelka. „Já jsem ale pracoval už kdysi na trase C a tam jsem byl od té doby mockrát,“ poznamená a chystá se na cestu do Kaplice, kde středisko plánských obkladačů získalo další zakázku na sociálním zázemí firmy Engel.

Libuše Kolářová



Budova kubánského velvyslanectví na pražské Ořešince.



Pohled do interiéru ambasády.

První lezeckou stěnu v kraji mají profesionální hasiči z Tábora

TÁBOR – V tělocvičně požární stanice v Táboře vyrostla první lezecká stěna v kraji. Profesionální hasiči ji slavnostně otevřeli ve čtvrtek 3. prosince. „Podobná stěna je v kraji jediná a i v České

